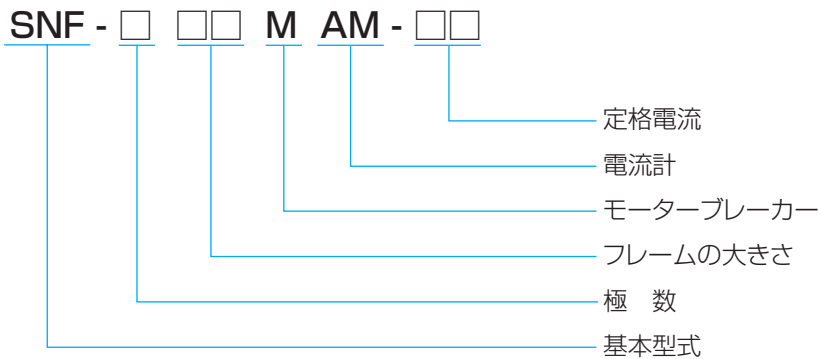


# 耐圧防爆構造配線用遮断器

本品は、アルミニウム合金鋳物を使用しておりますので耐蝕、耐塩性に優れ、且つ軽量で従来の鋳鉄、鋼板製と比べて重量は約1/3です。従って作業現場への持ち運び、取付架台の経済性、クレーンの省略など省力化に役立っております。石油精製、化学プラント、電力、共同溝の新設、増設及び改装工事など幅広くご利用いただいております。

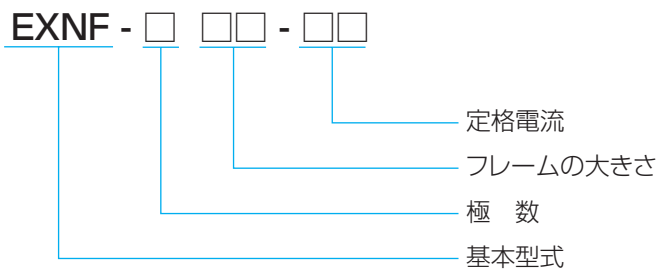
1種場所、2種場所でご使用ください。

SNFタイプを屋外で使用される場合は、防水箱に入れてご使用ください。



## ■標準仕様

容器材質	アルミニウム合金鋳物
締付ボルト材質	ステンレス鋼
端子絶縁物	ステアタイト
塗 装 色	メラミン焼付塗装 7.5BG6/1.5 (内面/外面)
使用周囲温度	-10℃～+40℃ (ただし氷結しないこと)
相対湿度	45%～85%RH (ただし結露しないこと)
標 高	1000m以下
納期目安	□



## ■標準仕様

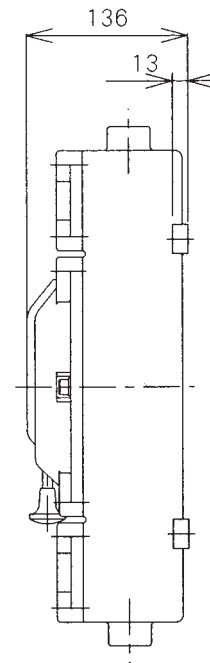
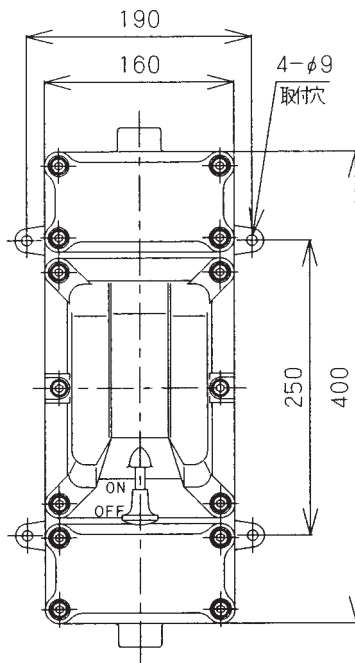
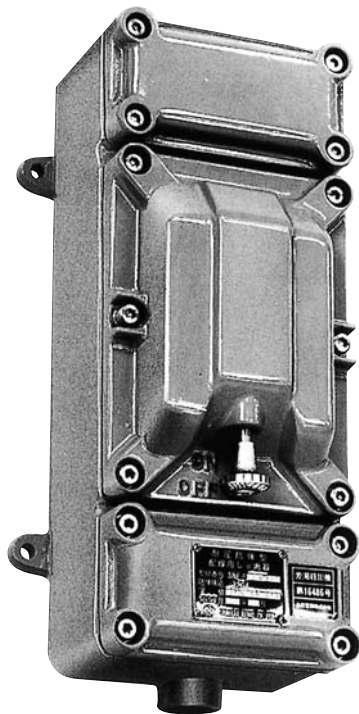
容器材質	アルミニウム合金鋳物
締付ボルト材質	ステンレス鋼
防水パッキン材質	クロロブレンゴム
塗 装 色	メラミン焼付塗装 5Y7/1 (外面)
使用周囲温度	-10℃～+40℃ (ただし氷結しないこと)
相対湿度	45%～85%RH (ただし結露しないこと)
標 高	1000m以下
納期目安	☆

ご注文の際、必ずP201のチェックシートに必要事項を記載願います。  
記載もれないことをご確認後、ご注文願います。

## 耐压防爆構造配線用遮断器

SNF-230・330型  
SNF-250・350型

d2G4



型式	フレーム	定格			遮断容量	重量	型式検定合格番号
		極数 (P)	電流 (A)	電圧 (V)			
SNF-230- 3	30A	2	3, 5, 10 15, 20, 30A	AC460V	AC220V 7.5kA	約9.5kg	第T16487号
SNF-330- 3		3					
SNF-250- 10	50A	2	10, 15, 20 30, 40, 50A		AC460V 2.5kA		
SNF-350- 10		3					
SNF-250- 50							
SNF-350- 50							

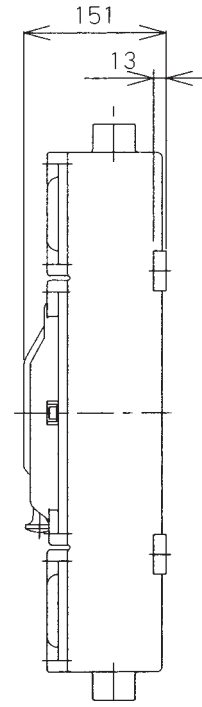
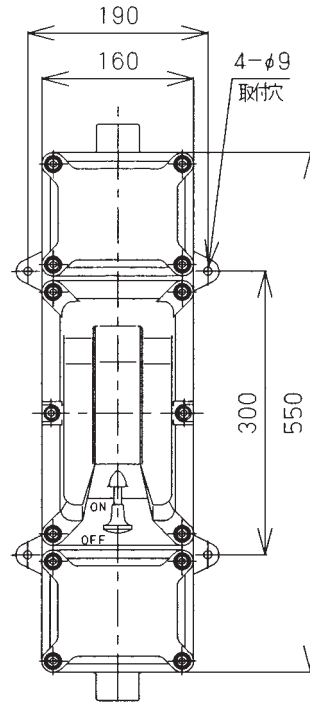
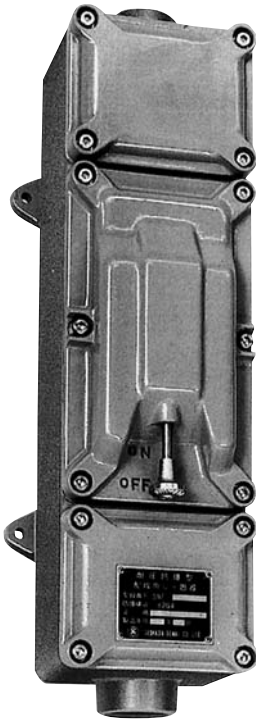
ハブサイズ	引込口最多取付数	ターミナルスタッド
PF 1/2 (16)	上、下各	30A 3P
PF 3/4 (22)		
PF 1 (28)	1	50A 3P
PF 1 1/4 (36)		

(注) 1. 標準は電源が上側、負荷が下側です。  
2. ご指定により電源が下側、負荷が上側も可能ですが、本品は電源、負荷逆接続も可能です。

## 耐圧防爆構造配線用遮断器

### SNF-2100/3100型

d2G4



型式	フレーム	定格			遮断容量	重量	型式検定合格番号
		極数 (P)	電流 (A)	電圧 (V)			
60 SNF-2100-75 100	100A	2	60	AC460V	AC220V 30kA	約14kg	第T16486号
60 SNF-3100-75 100			75 100				

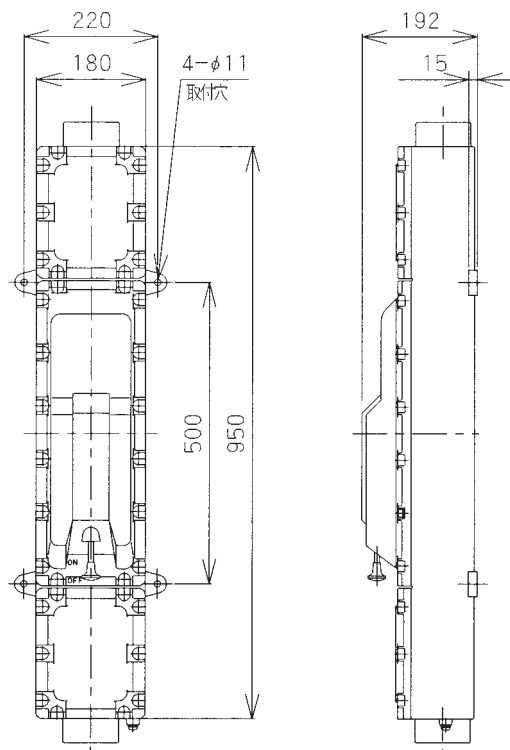
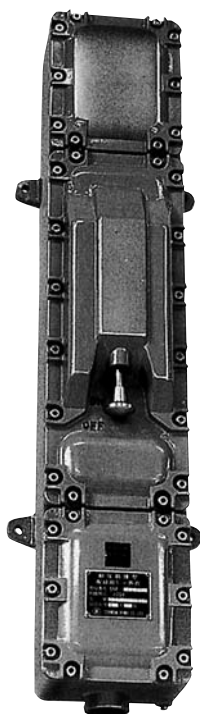
ハブサイズ	引込口最多取付数	ターミナルスタッド
PF 1/2 (16)	上、下各 1	100A 3P
PF 3/4 (22)		
PF 1 (28)		
PF 1 1/4 (36)		
PF 1 1/2 (42)		
PF 2 (54)		

(注) 1. 標準は電源が上側、負荷が下側です。  
 2. ご指定により電源が下側、負荷が上側も可能ですが、  
 本品は電源、負荷逆接続も可能です。

## 耐圧防爆構造配線用遮断器

### SNF-2225/3225型

d2G4



型式	フレーム	定格			遮断容量	重量	型式検定合格番号
		極数 (P)	電流 (A)	電圧 (V)			
SNF-2225- 125 225	225A	2	125	AC460V	AC220V 35kA	約30kg	第T48214号
SNF-3225- 125 225			150				
		3	200				
			225				

ハブサイズ	引込口最多取付数	ターミナルスタッド
PF 1 1/4 (36)	上、下各 1	225A 3P
PF 1 1/2 (42)		
PF 2 (54)		
PF 2 1/2 (70)		

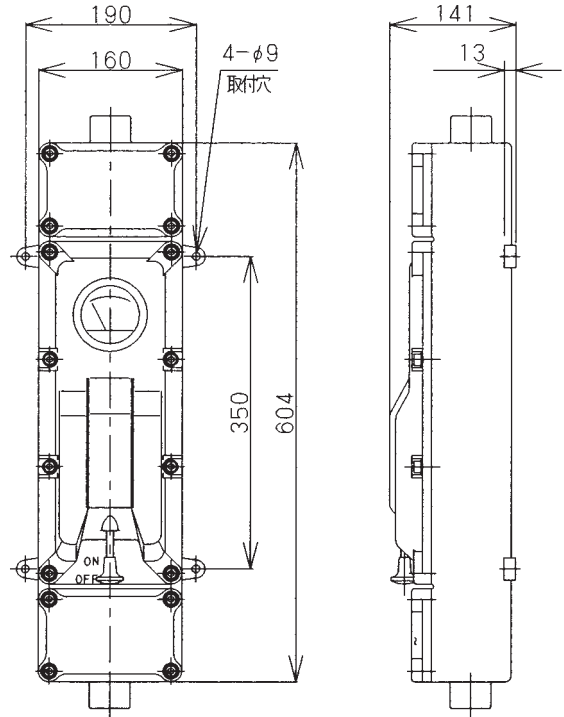
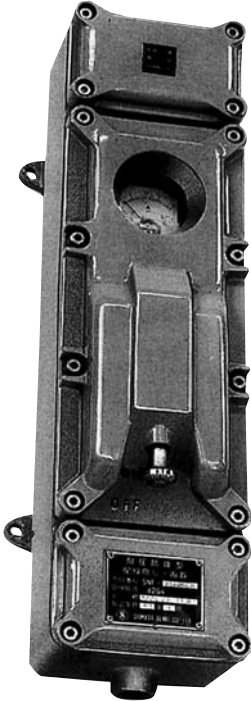
(注) 1. 標準は電源が上側、負荷が下側です。  
2. ご指定により電源が下側、負荷が上側も可能ですが、本品は電源、負荷逆接続も可能です。

## 耐压防爆構造配線用遮断器

### SNF-250AM/350AM型 SNF-2100AM/3100AM型

d2G4

電流計付



型式	フレーム	定格			遮断容量	電流計 (A)	重量	型式検定合格番号
		極数 (P)	電流 (A)	電圧 (V)				
SNF-250AM- 10 50	50A	2	10,15,20 30,40,50	AC460V	AC220V 5kA	10,15,20 30,40,50	約15kg	第T16910号
SNF-350AM- 10 50		3			AC460V 2.5kA			
SNF-2100AM- 60 100	100A	2	60,75,100	AC460V	AC220V 25kA	60,75,100	約15kg	
SNF-3100AM- 60 100		3			AC460V 10kA			

ハブサイズ	引込口最多取付数	ターミナルスタッド
PF 1/2 (16)	上、下各 1	50A 3P
PF 3/4 (22)		
PF 1 (28)		100A 3P
PF 1 1/4 (36)		
PF 1 1/2 (42)		
PF 2 (54)		

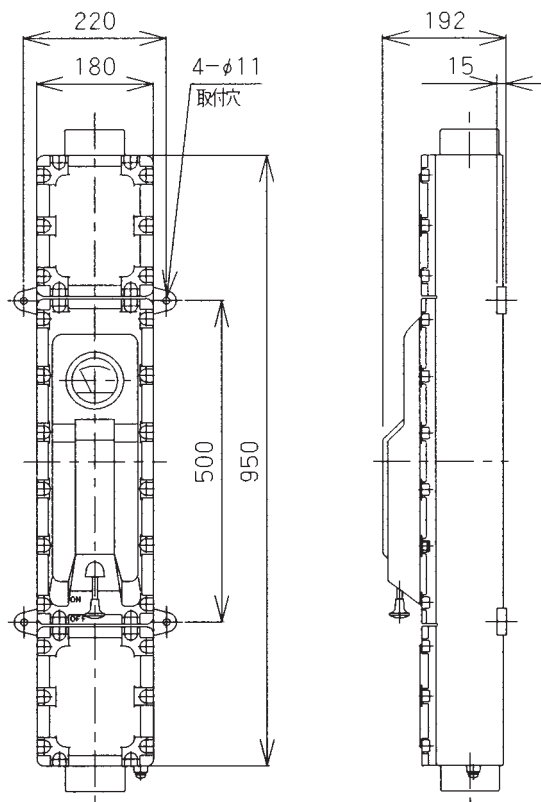
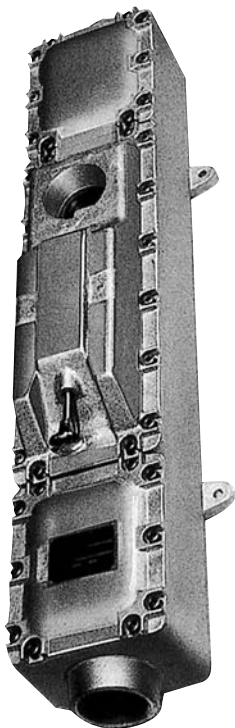
- (注) 1. 標準は電源が上側、負荷が下側です。  
 2. ご指定により電源が下側、負荷が上側も可能ですが、本品は電源、負荷逆接続も可能です。  
 3. 電流計は2.5級可動鉄片型3倍延長目盛を標準とします。また、40A以上はCT併用となります。

## 耐压防爆構造配線用遮断器

### SNF-2225AM/3225AM型

d2G4

電流計付



型式	フレーム	定格			遮断容量	電流計 (A)	重量	型式検定合格番号
		極数 (P)	電流 (A)	電圧 (V)				
SNF-2225AM- 125 225	225A	2	125	AC460V	AC220V 35kA	125	約31 kg	第T48214号
			150					
SNF-3225AM- 125 225	225A	3	175	AC460V	AC460V 10kA	175	約31 kg	第T48214号
			200					
			225			225		

ハブサイズ	引込口最多取付数	ターミナルスタッド
PF 1 1/4 (36)	上、下各 1	225A 3P
PF 1 1/2 (42)		
PF 2 (54)		
PF 2 1/2 (70)		

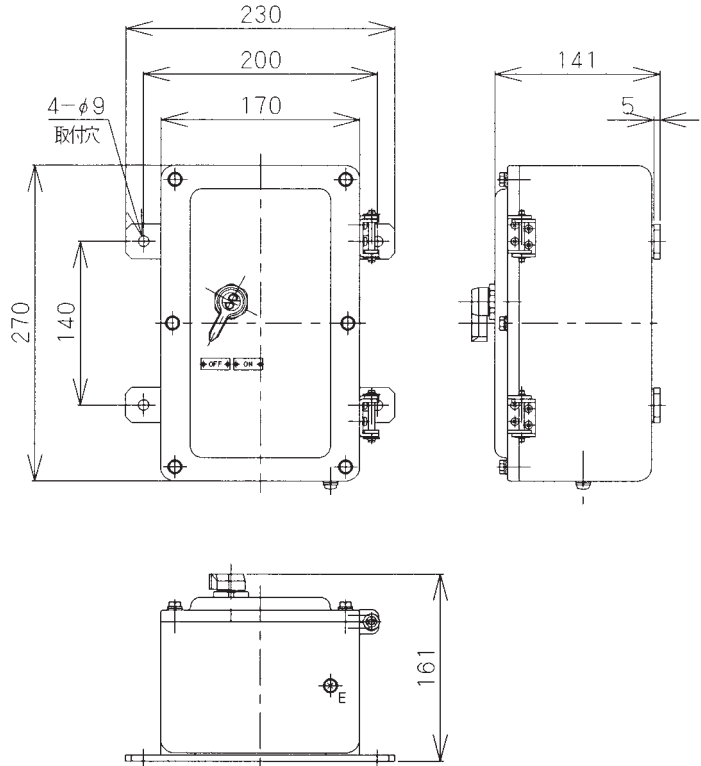
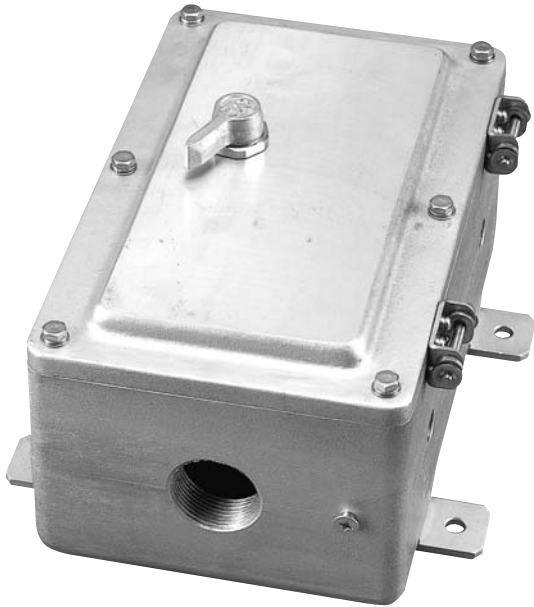
- (注) 1. 標準は電源が上側、負荷が下側です。  
 2. ご指定により電源が下側、負荷が上側も可能ですが、本品は電源、負荷逆接続も可能です。  
 3. 電流計は2.5級可動鉄片型3倍延長目盛を標準とします。また、40A以上はCT併用となります。

## 耐压防爆構造配線用遮断器

### EXNF型

Exd II BT6

IP65



型式	フレーム	定格			遮断容量	重量	型式検定合格番号
		極数 (P)	電流 (A)	電圧 (V)			
EXNF-230- 15 30	30A	2	15,20,30	AC550V	AC220V 7.5kA AC460V 2.5kA AC550V 1.5kA	約7.5kg	第TC14285号
				DC250V	DC250V 2.5kA		
EXNF-330- 15 30	30A	3	15,20,30	AC550V	AC220V 7.5kA AC460V 2.5kA AC550V 1.5kA	約7.5kg	
				DC250V	DC250V 2.5kA		
EXNF-250- 10 50	50A	2	10,15,20 30,40,50	AC550V	AC220V 7.5kA AC460V 2.5kA AC550V 1.5kA	約7.5kg	
				DC250V	DC250V 2.5kA		
EXNF-350- 10 50	50A	3	10,15,20 30,40,50	AC550V	AC220V 7.5kA AC460V 2.5kA AC550V 1.5kA	約7.5kg	
				DC250V	DC250V 2.5kA		

ハブサイズ	引込口最多取付数
PF 1/2 (16)	上、下各
PF 3/4 (22)	
PF 1 (28)	1
PF 1 1/4 (36)	

(注) 1. 標準は電源が上側、負荷が下側です。  
2. 本品は端子台を内蔵していませんので、外部導線を直接制御機器に接続してください。

ケーブルグラントは、指定された型式のものを使用してください。  
型式:SXC-□□B