

06

耐圧防爆構造漏電遮断器 Flameproof earth leakage circuit breakers

本品は、アルミニウム合金鋳物を使用しておりますので耐蝕、耐塩性に優れ、且つ軽量で従来の鋳鉄、鋼板製と比べて重量は約1/3です。従って作業現場への持ち運び、取付架台の経済性、クレーンの省略など省力化に役立っております。石油精製、化学プラント、電力、共同溝の新設、増設及び改装工事など幅広くご利用頂いております。

These items are using an aluminum alloy cast, so the weight is corrosion-resistant and excel halo tolerance and is light-weight and it's about 1/3 compared with conventional cast iron and made of steel plate. Therefore abbreviation of the cost performance and the crane which carries around and is an installation stand to a work site is useful for labor-saving. You're using petroleum refinery, establishment of a chemical plant, the electric power and a common duct, addition and remodeling widely.

The adoption of Aluminum Alloy Casting corrosion resistance and reduced weight 1/3 of the conventional cast iron or steel plate boxes, ensures your labor saving plans with easy installation and wiring.

Widely used in the construction of Refinery, Chemical, Power and Heavy Chemical Industries.

ゾーン1、ゾーン2でご使用ください。

Please use Zone 1 for a connection of cable wire at a place and Zone 2 place.

EXLB - □ □ □ - □ □

定格電流
Rated Current
フレームの大きさ
Frame Size
極数
Poles Number
基本型式
Basic Type

■標準仕様 Standard Specification

容器材質 Container Material	アルミニウム合金鋳物 Aluminum Alloy Casting
締付ボルト材質 Material of Fixing Bolt	ステンレス鋼 Stainless Steel
防水パッキン材質 Material of Sealing Packing	クロロプレンゴム Chloroprene Rubber
塗装色 Painting Color	メラミン焼付塗装5Y7/1 (外面) Meramine Stove Paint5Y7/1(Outside)
使用周囲温度 Ambient Temperature	-20℃~+40℃(ただし氷結しないこと) -20℃~+40℃ Subject to Non Freezing
相対湿度 Relative Humidity	45%~85%RH(ただし結露しないこと) 45%~85%RH Subject to Non Condensation
標高 Altitude	1000m以下 1000m or Less

06

制御機器

ご注文の際、必ずP223のインフォメーションシートに必要事項を記載願います。

記載もれのないことをご確認後、ご注文願います。

When ordering, please fill "information Sheet" on page 223.

06

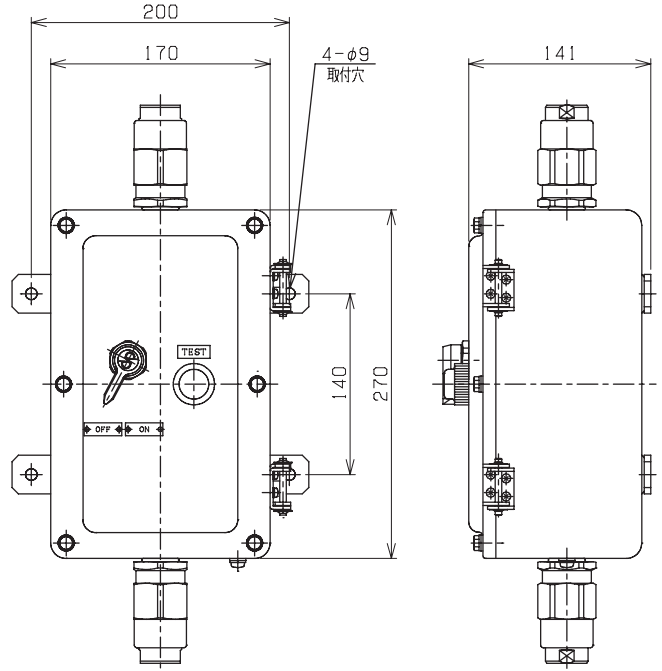
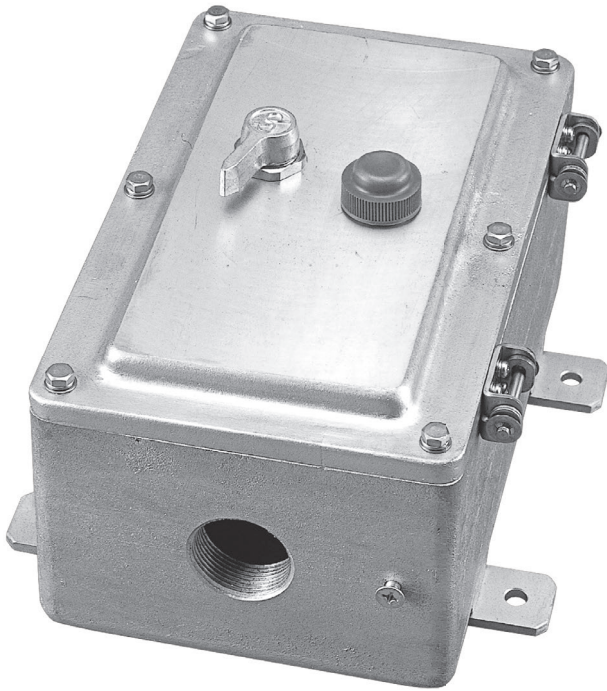
耐压防爆構造漏電遮断器 Flameproof Earth Leakage Circuit Breakers

本品はゾーン1、ゾーン2でご使用いただけます。

EXLB型

Exd II BT6
技術的基準
(平成8年度版)

IP65
容器の保護等級



下記ケーブルグランドが付属になります。
Following Cable Gland is necessary attachment.
型式：SXC - □□ B
Type：SXC - □□ B

P145からパッキンNo.を選定してください。
Please select the packing number from the page 145.

型式 Type	フレーム Frame	定格 Rated			遮断容量 Breaking Capacity	感度電流 Current Sensitivity	動作時間 Operating Time	重量 Weight	型式検定合格番号 Certificate of Number
		極数(P) Poles Number	電流(A) Current	電圧(V) Voltage					
EXLB-330- 30	30A	3	5,10 15,20,30	AC100V AC200V AC415V 共用	AC100V10kA AC200V10kA AC415V 5kA	(15)mA 30mA 100mA 200mA 500mA 切替	0.1秒以内	約7.5kg	第TC14284号
EXLB-250- 50	50A	2	5,10,15,20 30,40,50	AC100V AC200V AC240V 共用	AC100V15kA AC200V15kA —————	(15)mA 30mA			
EXLB-350- 50		3		AC100V AC200V AC415V 共用	AC100V15kA AC200V15kA AC415V7.5kA	(15)mA 30mA 100mA 200mA 500mA 切替			

ハブサイズ Hub Size	引込口最多取付 Maximum Number of Hubs
PF 3/4 (22)	上、下各1 Top and Bottom Each 1
PF 1 (28)	
PF 1-1/4(36)	

(注) 1. 標準は電源が上側、負荷が下側ですが、AC240V以下であれば逆接続も可能です。
For standard connection, incoming cable shall be connected at top side, if voltage under
2. AC240V incoming cable can be connected from the bottom.
本品は端子台を内蔵していませんので、外部導線を直接制御機器に接続してください。
Terminal block is not provided in this box, wire to be connected directly to the component.