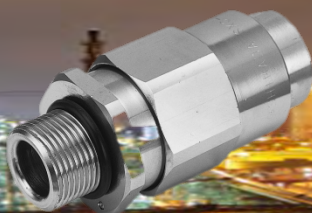


水素防爆対応シリーズ

接続箱
 ケーブルグランド
 タンブラスイッチ
 携帯電灯
 パネルヒーター



特長

- ①水素ステーションの関連設備に対応。
- ②水素精製プラントの電気計装設備に使用可能。
- ③防塵／防水仕様は、IP65。

公益社団法人
 産業安全技術協会

防爆構造電気機械器具
 型式検定合格に採用実績済み

水素ステーション、水素精製プラント設備、等の水素関連のインフラに対応する防爆電気機器の製品は、「d2」、「Exd II B」では、使用することはできません。

水素仕様には、水素に対応した防爆認定品を使用することが法律で定められています。下記の防爆技術基準に適合した水素防爆仕様の製品をご選定してください。

水素防爆仕様のラインアップ

製品分類	型 式	防爆記号	用 途
接続箱	SXTB-04、06	Exd II CT6	ケーブルの配線接続
接続箱	STH-1、3	d3aG4	ケーブルの配線接続
接続箱	SXTB-1、2、3、4、5	Exe II	ケーブルの配線接続
ケーブルグランド	SXBM-16B~28B	Exd II C	ケーブルの引込み金具
ケーブルグランド	SXC-16BY~28BY	Exd II C	ケーブルの引込み金具
タンブラスイッチ	EXTS-1	Exd II CT6	小電力用電源スイッチ
押しボタンスイッチ	EXPB-1	Exd II CT6	小電力用電源スイッチ
セレクトスイッチ	EXSS-1	Exd II CT6	小電力用電源スイッチ
カムスイッチ	EXCS-1	Exd II CT6	小電力用電源スイッチ
表示灯	EXPL-1	Exd II CT6	LED表示灯
電流計／電圧計	EXAM-1、EXVM-1	Exd II CT6	配線回路の電流、電圧表示
携帯電灯	95100	Exeib II CT4	夜間の保守、点検作業用
パネルヒーター	27-2B53(200W)	Exd II CT3	液化ガス配管用凍結防止
プルボックス	SPH-11、111、12、13	d3a	電線、ケーブルの引込み接続

※接続箱、スイッチ、表示灯、電流計、電圧計は、必ずメーカー指定のケーブルグランドをお使いください。

水素インフラ設備に 使用することが可能！

【おすすめする理由 その1】

国内の水素ステーションの関連設備での導入実績がある。

【おすすめする理由 その2】

製品発注から短納期に対応可能である。

【おすすめする理由 その3】

水素防爆仕様の電気計装工事に対応する製品及びサイズが豊富である。

【導入事例】

2025年までに大都市圏で1,000ヶ所、水素ステーションを建設予定。



尼崎水素ステーション（岩谷産業(株)殿）



千住水素ステーション（東京ガス(株)殿）

水素防爆仕様の対応製品の特長

① 製品が長寿命

容器類は、アルミ合金鋳物製、ケーブルグランド類は銅合金（亜鉛めっき付）のため、長期間維持が可能です。

・製品の交換時期の負担が軽減できるため、メンテナンスコストを大幅に削減

② 機種選定が簡単

ほとんどの製品が「E x d II C」のため、水素以外のあらゆる可燃性ガスにも使用することが可能です。

・防爆仕様の選定に困らないので、選定の手間が掛からない

③ 発熱量が少ない

防爆電気機器（携帯電灯、ヒータープレート除く）の温度等級が「T 6」のため、あらゆる温度等級の可燃性ガスにも使用することが可能です。

・機器表面の温度が上がらないため、配線材料に悪影響が少ない

島田電機株式会社

本社 〒146-0081/東京都大田区仲池上2-29-6

(TEL) 03-3754-1711 (FAX) 03-3754-6321

大阪営業所 〒530-0053/大阪府大阪市北区末広町3-1-1

天しもビル9階

(TEL) 06-6311-5590 (FAX) 06-6311-5592

お問合せ先